



Материалы для "ФУНДАМЕНТ НА ДОРОЖНЫХ ПЛИТАХ" RYAD-3 (90 м2), 12 x 7,5 м



Стоимость здания

522 517 руб.*

* стоимость домокомплекта, без учета дополнительных опций

Индивидуально рассчитывается:

| | |
|--------------------------------|-------------------------|
| Доставка | 50 руб/км + 10 000 руб. |
| Фундамент | от 5000 руб./м2 |
| Сборка | 52 252 руб. |
| Окна | 0 руб. |
| Общая кровля | 4000 руб./м2 |
| Перегородки (внутренние стены) | 5000 руб./м.п. |
| Электрика | от 500 руб./м2 |
| Канализация | от 1000 руб./п.м. |
| Отопление (водяное) | от 500 руб./м2 |

* информация не является публичной офертой, определяемой положениями Статьи 437 Гражданского кодекса РФ

** работы могут выполняться самостоятельно заказчиком с полным сопровождением строительства поставщиком



Характеристики

| | |
|--|--------------------|
| ШтрихКод | |
| Артикул | УП000028077 |
| Реквизиты | Array |
| Файлы | |
| Элемент каталога | |
| Код с видео (iframe) | |
| Файл с видео | |
| Видео (код из Youtube) | |
| Видео в попапе | |
| Воспроизведение видео | |
| Советуем | |
| Наши предложения | |
| Новинка | |
| Акция | |
| Популярная модель | |
| Текст с акцией | |
| Обработан импортом | Y |
| На АВИТО | |
| Планировка | |
| Вид номенклатуры | Товар |
| Исходное здание (артикул) | |
| Общая площадь (окр.) S,м2 | |
| Вид фундамента | На дорожных плитах |
| Количество туалетных кабинок, шт | |
| Количество душевых кабинок, шт | |
| Количество этажей | |
| Нить крученая (катушка 100 м/50г, ПП, цветная) | 1 |
| Этажей | |
| Габаритные размеры здания (Д x Ш x В), м | |
| Тип стен | |
| Песок карьерный, крупный (намывной) | 31,5 м3 |
| | |

**КОНВЕЙТ**

Производство модульных зданий
<https://konveyt.ru/>

Время работы:

ПН-ПТ: 8:00 - 17:00
СБ-ВС: выходной

Пишите:

sales@konveyt.ru

Телефон:

8 (800) 770-05-10

| | |
|--|-----------|
| Количество комнат | |
| Тип | ФУНДАМЕНТ |
| Площадь, м2 | |
| Отопление | |
| Серия | |
| Пленка полурукав 1,5 x 100 пог.м, 150 мк, сорт2 (раб.ширина 3 м) | |
| Номер СЕРИИ | |
| Количество входных дверей | |
| Полезная площадь S1, м2 | |
| Высота потолка, м | |
| Бетон М-100 (БСТ В15 П4, ГОСТ 7473-2010) | |
| Облицовка потолка | |
| Площадь террасы S2, м2 | |
| Пенополистирол XPS, 40 мм | |
| Количество окон | |
| Покрытие пола | |
| Доска обрезная 25 x 100, хвойных пород | |
| Бойлер, шт | |
| Облицовка стеновых панелей | |
| Доска обрезная 50 x 100, хвойных пород | |
| Утепление крыши | |
| Саморез по дереву 4,2 x 75 | |
| Площадь внутренней отделки, м2 | |
| Ширина панели (мм) | |
| Тип | |
| Утепление пола | |
| S покрытия, м2 | |
| Саморез по дереву 4,2 x 90 крупная резьба | |
| Утепление стен | |
| Фиксатор для арматуры горизонтальный ФС (Стульчик), слой бетона 40-45 мм, д | |
| Цвет каркаса модуля | |

**КОНВЕЙТ**

Производство модульных зданий
<https://konveyt.ru/>

Время работы:

ПН-ПТ: 8:00 - 17:00
СБ-ВС: выходной

Пишите:

sales@konveyt.ru

Телефон:

8 (800) 770-05-10

| | |
|---|----|
| Арматура А-III-С 12 мм | |
| Модуль MD6 (6 x 2,44 м) | |
| Круг отрезной 230 x 2 x 22, №18, Профоснастка Эксперт тип 41, по метал/нер | |
| Модуль MD5 (4,88 x 2,44 м) | |
| Покрытие (крыша) модуля | |
| Проволока вязальная 1,2 мм (ОБОЖЕННАЯ) | |
| Материал облицовки основания модуля | |
| Степень огнестойкости | |
| Электроды S-6013.LF d=3.2, HYUNDAI, упаковка 0,9 кг | |
| Класс конструктивной пожарной опасности | |
| Перчатки трикотажные с ПВХ (10 кл, 6 нитей) ЧЕРНЫЕ | 12 |
| Класс сейсмостойкости | |
| Рельс-форма Треформ" T115 (3 пог.метра) | |
| Дверь входная металлическая 205 x 88 см | |
| Пластина стяжная "Треформ" 105/115 мм | |
| Окно ПВХ цв.белый, 140x80 см поворотной- откидное, 1-кам. стеклопакет, шт | |
| Окно глухое с форточкой 1200 x 1800 мм, шт | |
| Окно ПВХ | |
| Окно ПВХ 1690x2160 глухое | |
| Окно ПВХ 835x2160 глухое | |
| Окно ПВХ 2030 x 800, открывное | |
| Окно ПВХ 2030 x 800, глухое | |
| Винт пластиковый "Треформ" 150 мм | |
| Тип монтажного комплекта стеновой панели | |
| Тип стеновой панели | |
| Длина (мм) | |
| Габаритные размеры (ДxШxВ) | |
| Артикул (lm) | |
| Форточка 500x700, откидная | |
| | |

**КОНВЕЙТ**Производство модульных зданий
<https://konveyt.ru/>**Время работы:**ПН-ПТ: 8:00 - 17:00
СБ-ВС: выходной**Пишите:**sales@konveyt.ru**Телефон:**

8 (800) 770-05-10

| | |
|---|---------|
| Бетон М-300 (БСТ В22,5 П2 ГОСТ7473-2010) | |
| Покрытие кровли | |
| Комбинезон маляра защитный Jeta JPC 110, размер XXL | |
| Площадь напольного покрытия, м2 | |
| Перчатки х/б со вспененным латексом TOPPO-1006 | |
| Площадь фасадной отделки, м2 | |
| Общая площадь S, м2 | |
| Цемент М-500, Д20 "Себряковцемент" (меш.50 кг.) | |
| Площадь застройки, м2 | |
| Геотекстиль иглопробивной Novatex 2x50м 200г/м ² белый | 234 м2 |
| Расчетный срок службы до капитального ремонта, лет | |
| Щебеночно-песчанная смесь М-150 | 22,5 м3 |
| Плита дорожная 1П30.18-30, 3000 x 1750 x 170 мм (рифл), ГОСТ 21924.0-84 | 13 |
| Гарантийный срок, мес. | |
| Пленка полурукав 1,5 x 100 пог.м., 100 микрон, сорт 2 (рабочая ширина 3 мет | |
| Наличие утеплителя | |
| Толщина, мм | |
| Напольное покрытие | |
| Толщина панели (мм) | |
| Высота, см | |
| Характеристики | |
| Картинки | |
| Производитель | |
| Количество раковин, шт | |
| Дверь межкомнатная 2000x880, шт | |
| ID поста блога для комментариев | |
| Количество комментариев | |
| Жилая площадь, м2 | |
| | |

**КОНВЕЙТ**Производство модульных зданий
<https://konveyt.ru/>**Время работы:**ПН-ПТ: 8:00 - 17:00
СБ-ВС: выходной**Пишите:**

sales@konveyt.ru

Телефон:

8 (800) 770-05-10

| | |
|---|--|
| Площадь | |
| Площадь отапливаемого помещения, м2 | |
| Площадь, м2 | |
| Площадь, м2 | |
| Высота панели (мм) | |
| Основной элемент панели | |
| Цвет внешней облицовки стен | |
| Цвета | |
| Высота в коньке, м | |
| Утеплитель, тип | |
| Количество писсуаров, шт | |
| Условия эксплуатации | |
| Ширина основного элемента панели (мм) | |
| Настил (покрытие кровли, материал) | |
| Толщина утеплителя, мм | |
| Ширина (по фронтому со свесами), м | |
| Тип открывания | |
| Ширина, см | |
| Модельный ряд | |
| Разметка территории, вынос и закрепление осей здания внатуру за м2 | |
| Свес кровли (выступающая часть), м | |
| Цвет внутренней стороны | |
| Тип панели | |
| Ручная доработка-подготовка основания за 1м2 | |
| Уклон, градусы | |
| Цвет внешней стороны | |
| Внешняя обкладка (материал) | |
| Утепление пола, мм | |
| Количество этажей | |
| Устройство песчанной подготовки 300 мм с уплотнением виброплитой за 1м2 | |
| Подшив свесов кровли (материал) | |

**КОНВЕЙТ**Производство модульных зданий
<https://konveyt.ru/>**Время работы:**ПН-ПТ: 8:00 - 17:00
СБ-ВС: выходной**Пишите:**

sales@konveyt.ru

Телефон:

8 (800) 770-05-10

| | |
|---|--|
| Марка | |
| Толщина стеклопакета (мм) | |
| Внутренняя обкладка (материал) | |
| Отделка стен | |
| Прием 1м3 бетонной смеси для подбетонки | |
| Цвет покрытия, RAL | |
| Наличие терморазрыва | |
| Степень шумоизоляции | |
| Модель | |
| Укладка гидроизоляционной мембраны/пленки на песчанную подушку | |
| Степень шумоизоляции | |
| Теплопроизводительность, кВт | |
| Модуль Тип 1 | |
| Устройство опалубки 1м2 | |
| Цвет | |
| Монтаж фиксатора (стульчик) для арматуры | |
| Монтаж межэтажного перекрытия модуля (потолок/пол) МД-5 (4880 x 2435 мм) | |
| Материал с внешней стороны | |
| Объем пеллетного бункера котла, кг | |
| Устройство армокаркаса 1м2 | |
| Объем хранилища пеллет, кг | |
| Монтаж Рельс-формы Треформ" T115 за 1м.п. | |
| Расход пеллетного топлива (ориентировочный) при максимальной нагрузке, кг/ч | |
| Прием 1м3 бетонной смеси | |
| Время работы котла от одной полной загрузки бункера, при максимальной/миним | |
| Толщина утеплителя, мм | |
| Устройство электропрогрева 1м3 бетонной смеси (при строительстве от -5 °С) | |
| Утеплитель | |
| | |

**КОНВЕЙТ**Производство модульных зданий
<https://konveyt.ru/>**Время работы:**ПН-ПТ: 8:00 - 17:00
СБ-ВС: выходной**Пишите:**

sales@konveyt.ru

Телефон:

8 (800) 770-05-10

| | |
|---|--|
| Напряжение сети, Вольт | |
| Модуль Тип 2 | |
| Уход за бетоном (накрытие пленкой с последующим проливом (от 30 градусов) | |
| Крыша | |
| Потребление электроэнергии, кВт/ч | |
| Упрочнение (желенение) поверхности бетона цементом М-500 | |
| Размеры по дверному коробу (ВхШхГ) (см) | |
| Отделка потолка | |
| Количество модулей Тип 3 | |
| Контрольный промер нивелиром по заданным точкам с занесением в таблицу | |
| Толщина полотна (мм) | |
| Количество межкомнатных дверей | |
| Температура теплоносителя в котле, не более, С | |
| Ширина дверного полотна (в см) | |
| Количество окон | |
| Давление воды в системе, рабочее, бар | |
| Высота дверного полотна (в см) | |
| Высота ступеней, см | |
| Количество окон | |
| Количество входных дверей | |
| Температура уходящих газов, не более, °С | |
| Площадь дополнительной террасы, м2 | |
| Ширина наличника (см) | |
| Назначение лестницы (внутренняя/ внешняя) | |
| Напольное покрытие | |
| Подходит для проема (ВхШхГ) (см) | |
| Количество радиаторов | |
| Бойлер, шт | |
| Диаметр дымохода, мм | |
| Назначение | |

**КОНВЕЙТ**Производство модульных зданий
<https://konveyt.ru/>**Время работы:**ПН-ПТ: 8:00 - 17:00
СБ-ВС: выходной**Пишите:**

sales@konveyt.ru

Телефон:

8 (800) 770-05-10

| | |
|--|--|
| Конструкция рамы основания, пола | |
| Вес нетто (кг) | |
| Подходит для здания S, м2 | |
| Отделка стен | |
| Диаметр подающего/обратного трубопровода , мм | |
| Количества вырабатываемого тепла, кВт | |
| Отопление | |
| Высота, см | |
| Утеплитель | |
| Длина, см | |
| Количество входных дверей | |
| Размеры котельной (длина/ширина/высота), мм | |
| Дымоход, высота в метрах, минимальная | |
| Высота основного элемента панели (мм) | |
| Дверь входная металлическая | |
| Ширина, см | |
| Напольное покрытие | |
| Модель | |
| Утепление потолка, мм | |
| Расположение | |
| Длина, м | |
| Входная группа В2160 x Ш1670 с дверью ПВХ и панорамным окном | |
| Вид утеплителя | |
| Наличие лестничного козырька | |
| Ширина, м | |
| Окно ПВХ панорамное В2160 x Ш1670 | |
| Базовый модуль | |
| Высота, м | |
| Количество маршей | |
| Габариты (Д x Ш x В)(мм) | |
| Ширина марша (мм) | |
| Дверь внутренняя МДФ 200x80 см. | |

**КОНВЕЙТ**Производство модульных зданий
<https://konveyt.ru/>**Время работы:**ПН-ПТ: 8:00 - 17:00
СБ-ВС: выходной**Пишите:**

sales@konveyt.ru

Телефон:

8 (800) 770-05-10

| | |
|--|--|
| Размер ступеньки (В x Ш x Г)(мм) | |
| Дверь влагостойкая 200x70 (сантехническая) | |
| Количество ступеней | |
| Стена внутренняя (перегородка) 6x2,5 метра. | |
| Освещенность, lx | |
| Стена внутренняя (перегородка) 2,5x2,5 метра. | |
| Окно ПВХ Ш1560 x В760 мм, открывное (фрамуга) | |
| Количество розеток, шт | |
| Кровельный каркас стальной | |
| Количество рабочих мест | |
| Ангар "ЮГ-12" | |
| Монтаж нижнего замка СИП-панели (L=5.6 м.п) для МД-6 | |
| Монтаж нижнего замка СИП-панели (L=2,2 м.п) для МД-2 | |
| Количество створок | |
| Монтаж, установка модульного пола (основания модуля) МД-5 (4880 x 2435 мм) | |
| Монтаж СИП-ПАНЕЛИ с термо-вставкой В2300/2500 x Ш1250 | |
| Монтажная ширина профиля (мм) | |
| Количество камер в стеклопакете | |
| Монтаж, установка крыши модуля (потолок) МД-6 (6000 x 2435 мм) | |
| Откидное | |
| Монтаж, установка крыши модуля (потолок) МД-5 (4880 x 2435 мм) | |
| Устройство щебеночно-песчанной подготовки 200 мм с уплотнением виброплитой | |
| Монтаж, установка стойки модуля МД | |
| Окно ПВХ двухстворчатое 1200x1200 мм | |
| Укладка дорожных плит на подготовленное основание 1м2 (3 чел, 15 мин) | |
| Установка вставки межмодульной (пол) МД-6 (5580 | |

**КОНВЕЙТ**Производство модульных зданий
<https://konveyt.ru/>**Время работы:**ПН-ПТ: 8:00 - 17:00
СБ-ВС: выходной**Пишите:**

sales@konveyt.ru

Телефон:

8 (800) 770-05-10

| | |
|--|--|
| х 105 мм) | |
| Установка вставки межмодульной (пол) МД-2 (2010 х 105 мм) | |
| Установка резинового уплотнителя 12 м.п (стык) МД-6 | |
| Монтаж мет. фермы кровли GALLERY 9000 х 1500 мм | |
| Установка резинового уплотнителя 11 м.п (стык) МД-5 | |
| Монтаж Х-образной связи 2-х ферм (из уголков 40 х 40 х 3 мм) | |
| Установка резинового уплотнителя 8,5 м.п (стык) МД-2 | |
| Монтаж, обварка прогона кровли 2500 х 60 х 40 мм | |
| Монтаж нижнего замка ВНЕШНИХ верт. сэндвич-панелей (L=4.48 м.п) для МД-5 | |
| Укладка/ монтаж кровельного листа | |
| Монтаж карнизного свеса кровли (гнутой элемент из листа 0,4 мм) | |
| Монтаж в замки ВНЕШНЕЙ верт. сэндвич-панели толщ. до 150 мм, Мин.Вата | |
| Монтаж фронтоного свеса кровли (гнутой элемент из листа 0,4 мм) | |
| Монтаж в замки верт. сэндвич-панели С ДВЕРЬЮ толщ. до 150 мм, Мин.Вата | |
| Монтаж конька кровли | |
| Монтаж 2-х фронтонов кровли GALLERY | |
| Монтаж водосливной системы | |
| Монтаж системы молниезащиты | |
| Монтаж снегозадержателя 1000 мм | |
| Монтаж горизонтальной сэндвич-панели: 6200 х1190 мм 7,38 м2, толщ.до 150мм | |
| Монтаж горизонтальной сэндвич-панели: 4870 х1190мм 5,8 м2, толщ.до 150 мм | |
| | |

**КОНВЕЙТ**

Производство модульных зданий
<https://konveyt.ru/>

Время работы:

ПН-ПТ: 8:00 - 17:00
СБ-ВС: выходной

Пишите:

sales@konveyt.ru

Телефон:

8 (800) 770-05-10

| | |
|---|--|
| Монтаж горизонтальной сэндвич-панели: 2425 x1190 мм 2,8 м2, толщ.до 150 мм | |
| Монтаж нижнего замка СИП-панели (L=4,48 м.п) для МД-5 | |



КОНВЕЙТ
Производство модульных зданий
<https://konveyt.ru/>

Время работы:
ПН-ПТ: 8:00 - 17:00
СБ-ВС: выходной

Пишите:
sales@konveyt.ru

Телефон:
8 (800) 770-05-10

Описание

Материалы для изготовления фундамента. Состав и количество материалов является стандартным и может изменяться по ж каждый конкретный объект в зависимости от результатов геологических и геодезических исследований (тип грунта и разновысотность участка строительства).



Фотографии



**КОНВЕЙТ**

Производство модульных зданий
<https://konveyt.ru/>

Время работы:

ПН-ПТ: 8:00 - 17:00
СБ-ВС: выходной

Пишите:

sales@konveyt.ru

Телефон:

8 (800) 770-05-10

ПРИ ПРАВИЛЬНОМ ПОДХОДЕ МОДУЛЬНОЕ СТРОЕНИЕ ДАСТ ФОРУ ЛЮБОЙ ИЗВЕСТНОЙ ТЕХНОЛОГИИ!

- доставка и монтаж в любом регионе;
- скорость возведения здания из готовых элементов поражает - монтаж и сборка займет 1-3 дня;
- низкая стоимость за квадратный метр - элементы здания (перекрытия, стеновые панели) производятся серийно, потоковым методом;
- очень просто увеличить площадь модульного здания в любой момент, например: если добавить "пару" модулей, то получим плюс 29 метров площади.
- полностью сопровождаем строительство вашего на всех этапах, в том числе советуем какие материалы вам подойдут при финишной отделке.
- экономичная доставка элементов здания на объект - элементы зданий перевозятся в разобранном (компактном) виде и собирается в объем непосредственно на объекте;
- здания большой площади в цене за метр дешевле зданий меньшей площади - большое здание, как не странно, выгодней;
- можно заселяться сразу- в здании чистые полы и стены, даже без финишной отделки внутри находится приятно;
- мощность и надежность силового каркаса здания значительно выше используемых в широко распространенных технологиях каркасного и деревянного домостроения;
- можно построить 3-х этажное здание;
- стартовая обшивка плитами OSB-3 стеновых и потолочных панелей максимально подходит для финишной отделки обоями, деревом, гипсокартоном, керамической плиткой, декоративной штукатуркой, интерьерные панели различных видов;
- любая планировка и расстановка внутренних перегородок реализуема по вашему дизайн проекту;
- для создания в дальнейшем красивого фасада подходят любые технологии декоративного фасада-внешний вид здания под кирпич, камень, дерево;
- не требуется проект и разрешение на строительство (при желании можно идти и по стандартному варианту);
- регистрация и получении свидетельства на недвижимость по обычным правилам;
- установка панорамных окон в пол - без проблем;
- вы можете изменить количество оконных и дверных панелей при заказе или заказать панели под свои не стандартные варианты;
- финишная отделка, электрика, отопление делаются как в новой квартире - самостоятельно, нашими или вашими подрядчиками;



КОНВЕЙТ
Производство модульных зданий
<https://konveyt.ru/>

Время работы:
ПН-ПТ: 8:00 - 17:00
СБ-ВС: выходной

Пишите:
sales@konveyt.ru

Телефон:
8 (800) 770-05-10

О компании

ПП КОНВЕЙТ - предприятие полного цикла, входит в промышленную группу **Волгоградского Завода Весоизмерительной Техники**.



Мы осуществляем разработку быстросборных зданий, выпускаемых под торговой маркой КОНВЕЙТ. За плечами предприятия несколько выполненных НИОКР, а также большой опыт в сфере проектирования и производства современных модульных строений, которые позволяют за считанные дни решить проблему размещения офисного или жилого здания, ничем не уступающего капитальной постройке.

Качество и ассортимент стандартных строительных элементов КОНВЕЙТ позволяют воплотить любые пожелания заказчика. Полный ассортимент выпускаемых предприятием модульных зданий включает: жилые дома, офисные здания и АБК, торговые павильоны, пожарные депо, ФАПы, казармы, гостиницы и общежития.

Продукция предприятия отмечена дипломами и наградами, регулярно представляется на российских и международных выставках.

**КОНВЕЙТ**

Производство модульных зданий
<https://konveyt.ru/>

Время работы:

ПН-ПТ: 8:00 - 17:00
СБ-ВС: выходной

Пишите:

sales@konveyt.ru

Телефон:

8 (800) 770-05-10



В 2014, 2015 и в 2017 годах модульные здания «КОНВЕЙТ» включены в число «100 лучших товаров России».

Главное предприятие Волгоградский Завод Весоизмерительной Техники оснащен парком современных станков ЧПУ, размещенных на производственной площади более 7000 м². Завод ведёт производственную деятельность с 1992 года и выпускает широкую номенклатуру модульных зданий, промышленных весов и специальных металлоконструкций.

В промышленную группу также входит Торговый Дом ВЗВТ, осуществляющий деятельность в сфере продажи, проектирования, монтажа и строительства.

За годы работы на предприятиях группы создана достойная материально-техническая и производственная база, внедрены современные технологии производства, подготовлены квалифицированные специалисты.

Будем рады сотрудничеству!



Серии зданий КОНВЕЙТ

При выборе длины и ширины модульного здания КОНВЕЙТ удобно начать с выбора серии - **способ сборки здания**.

Серийное здание уже имеет стоимость, к нему идет готовая общая крыша, комплект крепежных изделий, известное количество стеновых панелей и т.д.

Вы можете выбрать здание следующих серий: LINE, GALLERY, RYAD, HOLL:

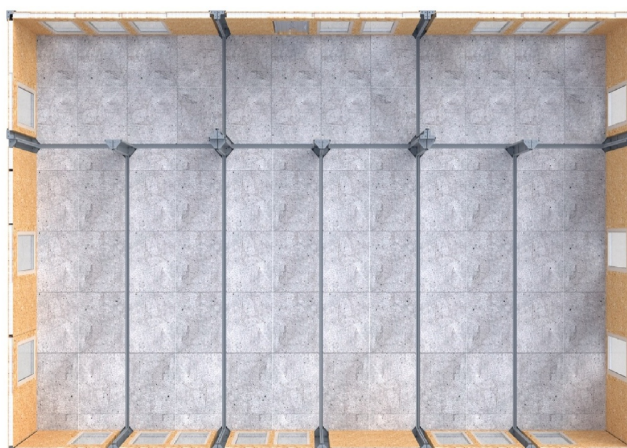
LINE-вариант сборки модулей MD-6 (6x2,5 метра) при котором модули стыкуются меж собой по длинной стороне (6 метров) создавая линию одна сторона которой всегда 6 метров, а вторая сторона может быть любой длины, но шаг всегда равен 2,45 метра. Пример: "LINE-6" обозначает здание шириной 6 м и длиной 2,5x6=15 метров.

LINE-6, S=87 кв. м.



GALLERY-вариант сборки из двух модулей MD-6 (6x2,45 метра) соединенных с одним модулем MD-5 (5x2,45 метра) необходимое количество раз. В серии GALLERY одна из сторон всегда равна 8,5 метров, а вторая сторона может быть любой длины, но с шагом всегда равным 5-и метрам (5,10,15,20,25 и т.д.). Пример, "GALLERY-3" обозначает здание шириной 8,5 м и длиной 5x3=15 метров.

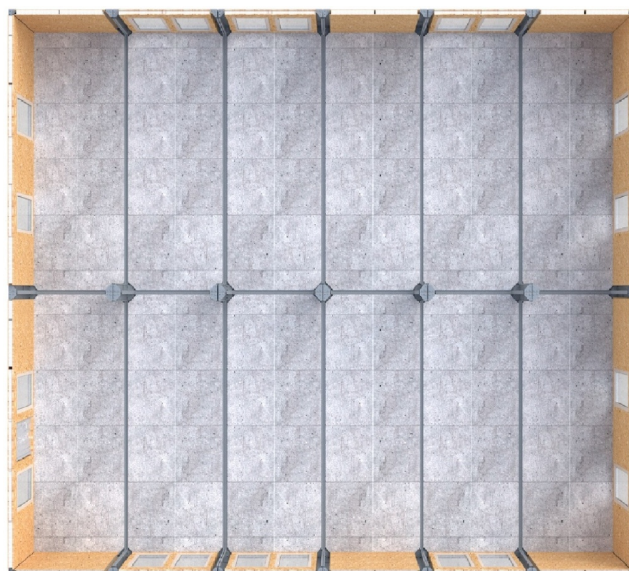
GALLERY-3, S=124 кв. м.





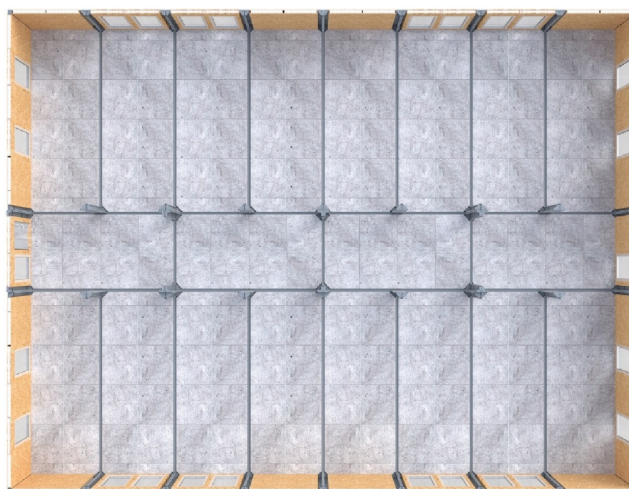
RYAD-вариант сборки здания из двух модулей MD-6 (6х2,45 метра) соединенных торцами меж собой необходимое количество раз. В серии RYAD одна из сторон всегда равна 12 метрам, а вторая сторона может быть любой длины с шагом кратным 2,5 метрам (2,5; 5; 7,5; 10; 12,5 и т.д.). Пример, "RYAD-6" обозначает здание шириной 12 метров и длиной 2,5 x 6=15 метров.

RYAD-6, S=176 кв. м.



HOLL-вариант сборки здания из двух четырех MD-6 (6х2,45 метра) соединенных с одним модулем MD-5 (6х2,45 метра). Указанная компоновка может повторяться для создания больших зданий. В серии HOLL одна из сторон здания всегда равна 14,5 метров, а вторая сторона может иметь любую длину кратную 5-и метрам (5; 10; 15; 20; 25 и т.д.). Пример, "HOLL-4" обозначает здание шириной 14.5 метров и длиной 5 x 4=20 метров.

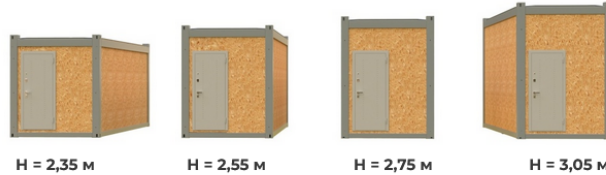
HOLL-4, S=283 кв. м.





Высота потолков зданий КОНВЕЙТ

Высота потолка в серийных зданиях КОНВЕЙТ (в здании, от пола до потолка):



- **2,35** метров;
- **2,55** метров (стандартная, использована в расчете цены на сайте);
- **2,75** метров;
- **3,05** метров.

Высота обсуждается и выбирается при покупке здания.

Высота влияет на множество характеристик в процессе эксплуатации здания. Высокий потолок-это красиво! Но необходимо учесть следующее:

- В связи с увеличением площади стен повышается стоимость здания;
- В связи с увеличением объема помещения требуется большее количество отопительных приборов, больше окон (световых проемов), мощнее вентиляция и др. ;
- Лестницы на 2-й и 3-й этаж выше, соответственно стоимость также увеличивается и лестница займет больше места;
- Высота 3,05 вряд ли необходима для 2-го и 3-го этажей.



Электроснабжение зданий КОНВЕЙТ

Электромонтажные работы и принцип работы системы электрообеспечения здания не стоит недооценивать. Многие считают что электричество в здании это очень просто. Мы же считаем, что самое сложное и наиболее ответственная часть работы по постройке современного здания-это инженерные сети: электричество, отопление, канализация, вентиляция, сигнализации пожарные и охранные видеонаблюдение и интернет сети.

Электричество в здании- это правильная архитектура распределительного щита и грамотная электроразводка потребителей (розетки, свет).

Для того чтобы ваша жизнь/работа в здании стала комфортна и безопасно перед заказом электромонтажных работ и согласования итоговой стоимости применяемых комплектующих как в распределительном эл.щите, так и при прокладке линий к розеткам, светильникам, подсветке необходимо серьезно подумать и посоветоваться с профессионалами.

Мы можем предложить стандартные (готовые) решения "**ПОД КЛЮЧ**", но для максимального будущего комфорта лучше сделать индивидуальный проект. Совет - серьезно поработайте с нашими специалистами и заполните опросные листы, которые позволят определить и вам, и нам ваши потребности и предложить качественное решение.

Принцип заказа электромонтажных работ:

- На планировке помещений нарисуйте все необходимые вам розетки (подумайте, прикиньте);
- Согласуйте места расположения светильников и розеток в комнатах;
- Согласуйте группы розеток световые группы подключаемые на каждый эл.автомат - это важно! Если у вас выйдет из строя или просто отключится автомат, то какое-то время у вас не будет работать вся группа светильников или розеток. Если пойти по дешевому пути и подключить весь свет на один эл.автомат, то в какой-то момент вы рискуете остаться без света вообще. Если вы на один автомат подключите все розетки, то переключить холодильник в работающую розетку вы не сможете пока не поменяете автомат.

Наше мнение:

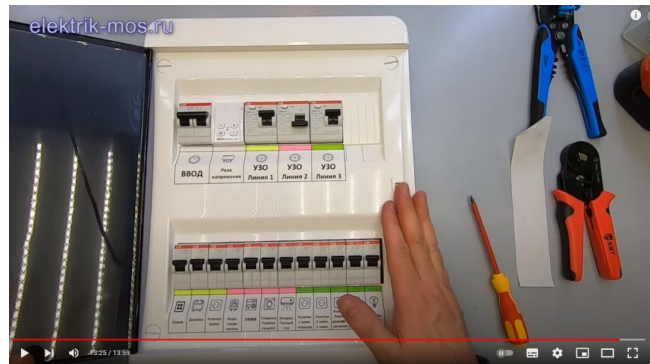
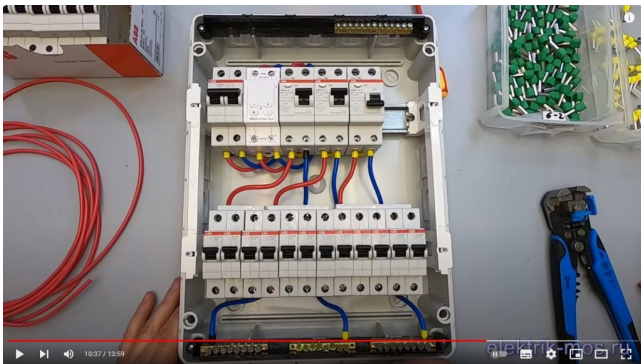
Определитесь с размером и видом здания, закажите его производство, и спокойно, вдумчиво обсудите состав электромонтажного комплекта и схему установки ваших электропотребителей.

ВНИМАНИЕ! Электромонтаж, отопление, финишную отделку вы не обязаны заказать у нас! Вы также можете сделать это с привлечением ваших специалистов. При этом мы предоставим необходимую документацию и проконсультируем ваших специалистов.



Состав правильного электрощита (проверьте в своём доме):

- 1) Вводной автомат (включает и выключает всё. При неполадках отключится автоматически);
- 2) Реле напряжения (сбережет вашу технику при перепадах напряжения. Автоматически отключит питание сети в случае скачка. Затем проверит сеть и сам всё включит);
- 3) Группы безопасности УЗО (предотвратит удар электротоком);
- 4) Автоматические выключатели на 12 групп (например: свет "Комната 1", розетки "Комната 2", "электроплита", розетки "Коридор", розетки "Комната 3", свет "Кухня и ванная" розетка "Посудомоечная машина" и т.д.





Отопление зданий КОНВЕЙТ

Отопление модульных зданий КОНВЕЙТ принципиально не отличается от отопления любого здания построенного по любой другой технологии.

Наиболее запрашиваемые варианты устройства системы отопления:

- Отопление электрическими конвекторами;
- Отопление радиаторами водяного отопления (котел, централизованная подача);
- Отопление электрическими теплыми полами и радиаторами водяного отопления;
- Отопление водяным теплым полом и радиаторами (только с армокаркасными основаниями под заливку бетоном)

Отопление рассчитывается нашими специалистами по стандартным схемам или создается индивидуальный проект.

Монтаж отопления по согласованной с заказчиком схеме производится из готовых сборок в течении 1-2х дней.



КОНВЕЙТ
Производство модульных зданий
<https://konveyt.ru/>

Время работы:
ПН-ПТ: 8:00 - 17:00
СБ-ВС: выходной

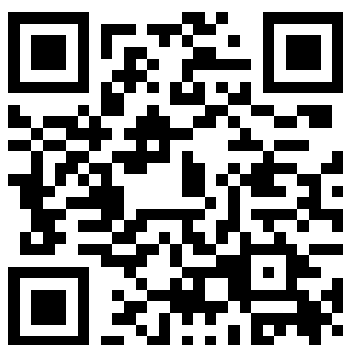
Пишите:
sales@konveyt.ru

Телефон:
8 (800) 770-05-10

Ждем Вашего звонка!

Наши контакты в шапке документа. Менеджеры всегда на связи. Ваша задача нам по силам!

А пока, мы работаем над другими проектами =)



Генеральный Директор
Производственного Предприятия КОНВЕЙТ:
Евгений Владимирович Остапенко

15 мая 2024

Реализует продукцию ПП КОНВЕЙТ:
ООО «ТОРГОВЫЙ ДОМ «ВЗВТ»
ИНН: 3444120739 / КПП: 344301001